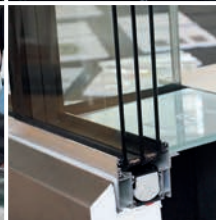
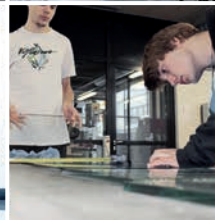
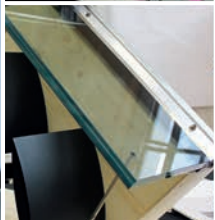
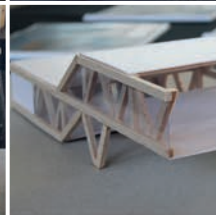
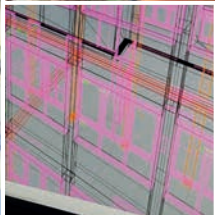




NEU

Höhere technische Lehranstalt für
GEBÄUDEHÜLLEN



... für Praktiker und technisch Interessierte, die am Gestalten und Managen zeitgemäßer Architektur mitwirken wollen!

DIE **HTL**KRAMSACH 

HTL Fassaden-, Metall- und Glastechnik

Voraussetzungen: NMS, PTS, AHS

Ausbildungsdauer: 5 Jahre

Schulabschluss: Reife- und Diplomprüfung

In dieser technischen Ausbildung lernst du die unterschiedlichsten Fassadentypen und Gebäudehüllen kennen, sie optimal auf die zu erfüllenden Aufgaben hin abzustimmen und dabei die statischen, bauphysikalischen und energetischen Rahmenbedingungen ebenso zu berücksichtigen, wie die ästhetischen und konstruktiven Ansprüche der Architektur. Über „Building-Information-Modeling“ (BIM), ein zentrales virtuelles Gebäudemodell auf das alle an der Gebäuderealisation beteiligten zuarbeiten, wird Entwurf, Planung und Baumanagement zeitgemäß digital vernetzt vermittelt.

Im Atelier und Produktionsbereich bekommst du Gelegenheit, die fachgerechte Verarbeitung der gängigen Fassadenmaterialien praxisnah zu erproben – die eigenhändig gemachten handwerklichen Erfahrungen im Umgang mit verschiedensten Materialien, Werkzeugen und Maschinen bilden das praktische Fundament für deine weitere planerische Kompetenz.

Die fünfjährige Ausbildung an der HTL-Kramsach führt dich heran an die praktischen und theoretischen Anforderungen im aktuellen Fassadenbau, vermittelt entsprechende Lösungskompetenz bei der architektonischen Gestaltung, Konstruktion und Realisierung, und ermöglicht dir den Weg in den Beruf als Fassadenplaner oder -bauer, Projektsteuerer, Bauleiter oder in ein weiterführendes Studium!

Höhere technische Lehranstalt für
GEBÄUDEHÜLLEN

Konkrete Angaben noch unter Vorbehalt:

PFLICHTGEGENSTÄNDE

	1. Sj	3. Se	4. Se	5. Se	6. Se	7. Se	8. Se	9. Se	10. Se
Religion	2	2	2	2	2	2	2	2	2
Deutsch	3	2	2	2	2	2	2	2	2
Englisch	2	2	2	2	2	2	2	2	2
Geografie, Geschichte und politische Bildung	2	2	2	2	2	2	2	-	-
Wirtschaft und Recht	-	-	-	-	-	3	3	2	2
Bewegung und Sport	2	2	2	2	2	1	1	1	1
Angewandte Mathematik	3	2	2	2	2	2	2	2	2
Naturwissenschaften	3	3	3	2	2	2	2	-	-
Angewandte Informatik	2	2	2	-	-	-	-	-	-

mindestens **8 Wochen**
Pflichtpraktikum
vor Eintritt in die 5. Klasse

FACHTHEORIE UND FACHPRAXIS

Baukonstruktion	6	7	7	-	-	-	-	-	-
Festigkeitslehre	-	2	2	3	3	2	2	3	3
Betriebstechnik + Projektmanagement	-	-	-	2	2	2	2	2	2
Integrale Planungs- und Konstruktionsgrundlagen	5	4	4	-	-	-	-	-	-
Glasmaterialien und Glasprozesse	2	3	3	2	2	3	3	4	4
Fertigung und digitale Produktion	4	4	4	5	5	4	4	4	4
Wahlmodule Gebäudehülle*	-	-	-	11	11	11	11	11	11

* WAHLMODUL 1
Konstruktion und Energiebilanz +
Integrale Projektierung

WAHLMODUL 2
Datenmodellierung (BIM) +
Integrale Projektierung

WAHLMODUL 3
Experimentelle Produktentwicklung +
Integrale Projektierung

VERBINDLICHE ÜBUNGEN

Soziales Lernen	1	1	1	-	-	-	-	-	-
-----------------	---	---	---	---	---	---	---	---	---

GESAMTWOCHENSTUNDEN

37 38 38 37 37 38 38 35 35

Fachschule für Glastechnik und Gestaltung
AL/KO für Objektdesign und Produktion
AL/KO für Glastechnik
Tiroler Fachberufsschule für Glastechnik
HTL Chemie

Mach dir selbst ein Bild!

*Setz dich mit uns in Verbindung,
schau dir unsere Werkstätten, Ateliers und Labors an,
lern' uns kennen - wir freuen uns auf dich!*



Gedruckt nach der Richtlinie "Druckerzeugnisse" des österreichischen Umweltzeichens. Druckerei Aschenbrenner GmbH, UW-Nr.873

DIE*HTL***KRAMSACH**



Mariatal 2, A 6233 Kramsach
Tel +43 5337 62623
Fax +43 5337 62623 20
direktion@htl-kramsach.ac.at
www.htl-kramsach.ac.at